

Aussteller

Fachausstellung -
echte Antworten aus der Praxis

Über 60 Aussteller aus Pflege, Medizintechnik und Homecare sowie Verbände, Fachverlage und Bildungsträger präsentieren moderne Produkte und Versorgungskonzepte.

Firmen-Seminare -
Wissen aus erster Hand

Kompakte Sessions mit Praxisbezug in Seminaren und den Firmenlounges.

Zeiten und Themen unter
www.cuwi.info

CUWI Party

CUWI Party -
Netzwerken - Austausch - Live-Musik

2026 zieht die Party in den „Wiley-Club“ direkt gegenüber der Arena - mehr Raum, mehr Atmosphäre.

- große Tanzfläche
- Street-Food-Buffer
- Getränke frei inkl. Bier und Hauswein
- Live-Musik von „Acoustic Storm“
- DJ bis um eins

Dank unserer Hauptsponsoren kann die Party starten:



Allgemeine Informationen

Ablauf CUWI 2026

Donnerstag, 26. März	
ab 08.00 Uhr	Registrierung
09.00 Uhr	Eröffnung CUWI
09.30 – 18.00 Uhr	Fachprogramm & Ausstellung
ab 18.00 Uhr	CUWI-Party im Wiley Club

Freitag, 27. März	
ab 8.00 Uhr	Registrierung
09.30 – 14.45 Uhr	Ausstellung
09.30 – 16.00 Uhr	Fachprogramm

Besucherkreis
Die **CUWI** richtet sich an Pflegende, Führungskräfte und therapeutische Berufe aus der Kinder- und Erwachsenenpflege - für Einsteiger:innen und erfahrene Fachkräfte.

- CUWI Quiz**
Fachfragen beantworten - Preise gewinnen
1. Preis i-Pad
 2. Preis Dauerkarte CUWI 2027
 3. Preis Wertgutschein Fortbildung 100,- bei einem CUWI Partner

Ziehung : Freitag, 27. März, 14.00 Uhr am CNI-Stand



Allgemeine Informationen

Termin & Organisation CUWI 2026

26. + 27. März 2026
Ratiopharm-Arena

Europastraße 25 · 89231 Neu-Ulm
www.ratiopharmarena.de

Eintrittspreise

Tageskarte	90,-- €
Dauerkarte	170,-- €
inkl. Workshops, Foren, Seminaren, Ausstellung, Mittagspause & Getränke	

CUWI-Party Karte 69,-- €
inkl. Street-Food-Buffer, Getränke, Live-Musik und DJ



Tickets!

Veranstalter

Tania Keese, IpW Kongress
Angerer Straße 2, 83346 Bergen
Tel. 0 86 62/48 58 00, Fax 0 86 62/48 58 01
cuwi@cni-net.de · www.cuwi.info



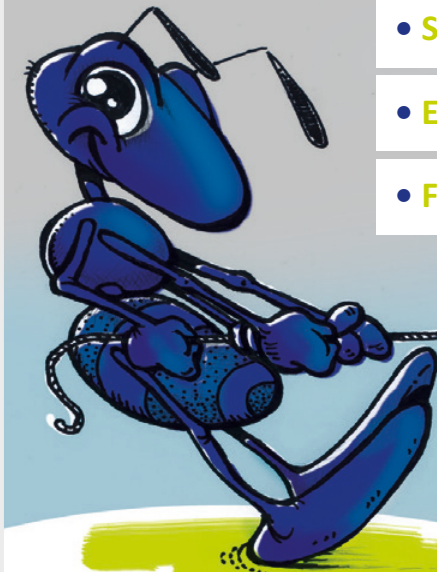
Schirmherr



CUWI

12. CNI Workshoptage
für Intensivversorgung
26. + 27. März 2026
Neu-Ulm

- Workshops
- Seminare
- Experten-Vorträge
- Fachausstellung



mit 1. Wund-Forum und
3. interdisziplinärem AT-Forum

#endlichwiederCUWI

Die **CUWI** bringt Menschen zusammen, die Verantwortung tragen, Wissen teilen und Versorgung gestalten. Zwei Tage Praxis, Austausch und Inspiration - kollegial, interdisziplinär und nah an dem, was Pflege, Therapie und Versorgung heute brauchen.

Ob im klinischen oder außerklinischen Bereich: Hier entstehen Ideen, die im Berufsalltag tragen - für die Menschen die versorgt werden. Für alle, die nicht stehen bleiben wollen.

Das erwartet Sie bei der **CUWI 2026**:

- **praxisnahe Workshops in Kleingruppen**
- **inspirierende Foren aus Medizin, Pflege & Therapie**
- **1. Wund-Forum: Impulse, Leitlinien, echte Fälle**
- **3. Atmungstherapeuten-Forum für klinische und außerklinische AT's**
- **über 60 Aussteller mit neuen Ideen und echten Antworten**
- **CUWI Party als kollegialer Ausklang im Wiley Club**

Herzlich willkommen zu zwei Tagen **CUWI** die verbinden, stärken und Perspektiven öffnen.

IpW Kongress
Tania Keese & Team

Vorstand CNI e.V.
Nadya Klarmann
Sven Kübler
Frank Edel

Das
CUWI Team
freut sich
auf Sie!



Auszüge aus dem Programm *

ZENTRALE THEMENFELDER IN WORKSHOPS UND FOREN

■ **BEATMUNG**

- Grundlagen der Beatmung - Modi und Einstellungen
- Monitoring, Alarmmanagement und Troubleshooting
- Active-Workshop Beatmungswerkstatt
- Neurodegenerative Erkrankungen und Beatmungsstrategie

■ **TRACHEALKANÜLEN-MANAGEMENT**

- Praxis-Workshops Kanülenwahl und -wechsel
- Das schwierige Tracheostoma - Wege zur Problemlösung
- Präventives Kanülenmanagement

■ **SEKRETMANAGEMENT UND HUSTENASSISTENZ**

- Indikationen, Techniken und Geräteeinsatz
- Active-Workshop: Hustenassistenten
- Manuelle Techniken der Sekretlösung
- Bronchoskopie Workshop

■ **ERNÄHRUNG & STOFFWECHSEL**

- Ernährung bei kritisch kranken Patienten
- Wechselwirkung zwischen Ernährung & Beatmung
- Enterale Versorgung und Komplikationen

■ **SCHMERZ & WUNDMANAGEMENT**

- Wundbeurteilung und Dokumentation
- Grundlagen der Schmerztherapie
- Reflexion schmerztherapeutischer Vorgehensweisen

Das vollständige Programm
können Sie hier downloaden:
www.cuwi.info



Scan me!

Auszüge aus dem Programm *

Praxisnah, interdisziplinär und direkt aus dem Alltag:
In Workshops und Foren entsteht genau das Wissen,
das im Beruf trägt.

■ **KINDERINTENSIVPFLEGE**

- Dysphagie-Management
- Notfälle bei tracheotomierten Kindern
- Wundversorgung bei Kindern
- Elternanleitung & Kommunikation

■ **MOBILISATION, LAGERUNG & BEWEGUNGSTHERAPIE**

- Lagerung nach LIN
- Medi Akupress - alternative Unterstützungsmöglichkeiten
- F.O.T.T.: Gesicht, Mund und Hand als Zugang zum Gehirn

■ **KOMMUNIKATION, PSYCHOLOGIE & HALTUNG**

- „Mehr Gelassenheit im Berufsalltag“ kleine Tools, große Wirkung
- Umgang mit Angehörigen und Teams
- Kommunikation in komplexen Versorgungssituationen

■ **RECHT, ORGANISATION & VERSORGUNG**

- Neueste gesetzliche Tendenzen in der AKI
- Hilfsmittelversorgung - aktueller Stand
- Fresh-Up Recht: Arbeitsverträge
- Wirtschaftlichkeit in der AKI

Programm Vorschau*

WUND-FORUM

Erstmals wird ein Wund-Forum für Wundexpert*innen aus dem klinischen und außerklinischen Bereich in die CUWI integriert.
In 10 Themenblöcken werden moderne Wundkonzepte, Leitlinien und realistische Fallbesprechungen vorgestellt.

- Diabetisches Fußulkus - Prophylaxe, Therapie und Klassifikation
- Update zum Expertenstand „Pflege von Menschen mit chronischen Wunden“
- pAVK mit besonderem Fokus auf Betroffene
- Workshop Kompressionstherapie
- Chronische Wunden - Fallbeispiele & mögliche Therapieoptionen
- Multiresistente Keime in der Wundversorgung
- Ulcus Cruris Venosum - Diagnostik und leitliniengerechte Therapie
- „Wunde meets AKI“ Wunde & Tracheostoma
- „Das System im Interview“ Umsetzung HKP-Richtlinien
- Patientenedukation in der Wundversorgung

ICW Zertifizierung in Kooperation mit

WUNDmitte
GmbH



Programm Vorschau*

ATMUNGSTHERAPEUTEN-FORUM

Das AT-Forum bietet vertiefende Workshops und Foren, die den Alltag der klinischen und außerklinischen Atmungstherapeut*innen praxisgerecht und fachlich unterstützen und Impulse geben können.

- Asthma bronchiale
- PEEP-Findung: Strategien, Messmethoden und klinische Umsetzung
- Radiologische Diagnostik
- Tracheolaryngoskopie - Praxis für die Praxis
- Faktencheck Beatmung bei Kindern: Glauben vs. Realität
- CO₂ Messung am Intensivrespirator
- NIV-Beatmung im Kindesalter - Arzt und AT im Dialog
- Sonographie in Theorie & Praxis
- Leitsymptom Dyspnoe
- klinische Entlass-Fehler und pflegerische Fehlentscheidungen in der Praxis



Scan me!

„CUWI 2026 sind zwei Tage Praxis, Austausch und Inspiration - interdisziplinär, kollegial und nah am Alltag.“